



Wilco-Seminarprogramm.
Vorsprung durch Wissen.

Vorsprung durch Wissen.

Mehr Wissen – mehr können – mehr erreichen.

Pumpen Intelligenz.

Wilo ist weltweit ein Begriff für Engineering in erstklassiger deutscher Tradition. In enger Zusammenarbeit mit unseren Kunden haben wir in Jahrzehnten unser Wissen über die Pumpe hinaus zur Systemkompetenz weiterentwickelt. Dieses Wissen möchten wir Ihnen gerne in unseren Seminaren vermitteln.

Fachkompetenz entscheidet.

Wenn es um Fach- und Systemkompetenz geht, kennen Sie sich bestens aus. Denn als Profi stehen Sie Ihren Kunden Tag für Tag zur Seite. Und Sie wissen: Je mehr Sie von einer Sache verstehen, desto überzeugendere Lösungen können Sie für Ihre Kunden entwickeln. Und wenn Ihre Kunden zufrieden sind, dann empfehlen diese Sie natürlich auch gern weiter: Fachkompetenz spricht sich eben herum – und zahlt sich ganz sicher aus.

Clever kommt weiter.

Umso wichtiger ist es, dass Sie in puncto Fachwissen immer am Ball bleiben, es permanent auffrischen und professionell erweitern. Denn so können Sie natürlich auch Ihr Dienstleistungsangebot und damit Ihre Auftragslage optimieren.

Top-Ausbildung durch ein hochqualifiziertes Team.

Alle Seminare sind gezielt auf die Anforderungen Ihres Arbeitsalltags zugeschnitten. Die praxisorientierten Trainer verfügen über langjährige Erfahrungen im Fachhandwerk und vermitteln die Seminarinhalte deshalb immer mit direktem Bezug zur täglichen Praxis.

Zudem bieten sie zahlreiche Hilfestellungen sowie Tipps und Tricks für die spätere Anwendung. Unser dialogorientiertes Schulungskonzept unterstützt dabei ein aktives Lernen: mit außerordentlich hohen Erfolgsquoten. Um Ihnen jederzeit Wissen von höchster Qualität und Aktualität vermitteln zu können, kooperieren wir mit namhaften Experten von Hochschulen, Instituten und anderen Herstellern.

Ihre Ansprechpartnerin

Stefanie Schwarz
Coordination Training
Sales Region DACH

seminare@wilo.com



***Wir kommen
auch zu Ihnen.***

Bei Teilnehmerzahlen ab acht Personen besuchen wir Sie auf Wunsch in Ihrem Unternehmen oder an einem Veranstaltungsort Ihrer Wahl. Thema und Inhalte der Schulung können Sie ganz nach Ihren Erfordernissen mit uns vereinbaren.

Perfektes Lernumfeld.

Die Bildungszentren in Dortmund, Hof und Oschersleben bieten ein optimales Umfeld für modernes Lernen auf höchstem Niveau. Neben Konferenz- und Besprechungsräumen verfügen sie über praxisnah ausgestattete Methodenräume: ideal für die handlungsorientierte Schulung an Pumpen- und Anlagenmodellen. Das alles in einer angenehm freundlichen Umgebung für einen anregenden Erfahrungsaustausch mit Ihren Kollegen.



Ganz einfach online anmelden!

Die aktuellen Termine der Wilo-Seminare finden Sie im Internet unter www.wilo.de. Dort können Sie sich ganz einfach anmelden.

Sie erhalten umgehend eine Teilnahmebestätigung mit dem detaillierten Tagesablauf.

Im Anschluss an das Seminar erhalten Sie ein Zertifikat. Damit dokumentieren Sie gegenüber Ihren Kunden die besondere Leistungsfähigkeit Ihres Betriebes.

Wir freuen uns auf Ihre Teilnahme.

Wilo-Produkt- und Systemschulungen.

Heizung, Klima, Kälte.



Teilnahmevoraussetzungen

Grundkenntnisse im Bereich der Sanitär-, Heizungs- und Klimatechnik

Zielgruppe

Ingenieure, Meister, Fachhandwerker, Kundendienst-techniker und Energieberater im SHK-Bereich

Seminarort

Dortmund



Pumpentechnologie

Seminarziel

In diesem Seminar erlernen die Teilnehmer die Grundlagen der Kreiselpumpentechnologie und das aktuelle Produktportfolio wird vorgestellt. Weiterhin werden die hydraulischen Grundlagen der Pumpenanwendung vermittelt. Neben der Darlegung der Theorie steht auch die Funktion von Wilo-Produkten und deren Handhabung mittels praktischer Übungen im Vordergrund.

Inhalte

- Grundlagen der Pumpentechnologie
- Neuste Entwicklungen der Pumpen für die Gebäudetechnik
- Anforderungen an Umwälzpumpen
- Auswirkungen der neuen ErP-Richtlinien
- Installation, Inbetriebnahme und Wartung
- Tipps und Tricks zum Umgang mit Pumpen im Alltag
- Grundlagen der Gleitringdichtungstechnik
- Schadensermittlung und -analyse bei Pumpen
- Besichtigung Pumpenfertigung/Erfahrungsaustausch und Diskussion

Pumpentechnik für Kälte- und Klimaanlage

Seminarziel

Diese praxisorientierte Weiterbildung vermittelt den aktuellen Stand der Pumpentechnik für Kälte- und Klimaanlage. Neben der theoretischen Grundlagenschulung demonstrieren Praxisbeispiele die Funktionen von Wilo-Pumpen und Regelsystemen sowie deren Handhabung. Neben der Vermittlung theoretischer Grundlagen werden anhand von praxisnahen Beispielen Funktionen von Wilo-Pumpen und Regelsystemen sowie deren Handhabung geschult. Themenschwerpunkte sind hydraulische Schaltungen, verfügbare Pumpentechnologien sowie Regelungen der Kühlwasser- und Kälteanlagen.

Inhalte

- Theoretische Grundlagen zur Kühl- und Kältetechnologie
- Praxisnahe Darstellung an Objekten, u. a. Planung von hydraulischen Schaltungen
- Pumpendimensionierung für unterschiedliche Fördermedien
- Einbindung moderner Pumpentechnologien in die Systemsteuerung und -regelung
- Tipps und Tricks zum Umgang mit Pumpen im Anwendungsgebiet
- Erfahrungsaustausch und Diskussion

Wilo-Produkt- und Systemschulungen. Das Dezentrale Pumpensystem.



Teilnahmevoraussetzungen

Basisseminar: Kenntnisse im Bereich Sanitär-,
Heizungs- und Klimatechnik
Spezialseminar: Teilnahme am Basisseminar

Zielgruppe

Planer, Fachhandwerker mit Planung und Energiebera-
ter im SHK-Bereich

Seminarort

Dortmund und in den regionalen Wilo-Vertriebsbüros



Wilo-Geniax Basisseminar

Seminarziel

Dieses Seminar stellt die Grundlagen des Dezentralen Pumpensystems vor. Hilfreiche Tipps für die Planung, die Installation und Bedienung ergänzen den theoretischen Seminarblock. Weiterhin werden die hydraulischen Grundlagen von Wilo-Geniax im Umfeld eines Heizungssystems und in der Gebäudetechnik vermittelt.

Inhalte

- Grundlagen des Dezentralen Pumpensystems und deren Technologie
- Hydraulische Zusammenhänge in Heizungssystemen
- Die Komponenten eines Wilo-Geniax Systems
- Grundlageninformationen zur Installation, Inbetriebnahme und Wartung
- Tipps und Tricks zur Planung des Dezentralen Pumpensystems im Ein- und Zweifamilienhaus
- Erfahrungsaustausch und Diskussion

Wilo-Geniax Spezialseminar

Seminarziel

Aufbauend auf dem Basisseminar erlernen die Teilnehmer intensiv die Anforderungen für das Dezentrale Pumpensystem und bekommen hilfreiche und praktische Tipps für die Planung, Installation und Bedienung. Die hydraulischen und elektrischen Anforderungen von Wilo-Geniax im Umfeld eines Heizungssystems und in der Gebäudetechnik werden weiter vertieft.

Inhalte

Tag 1: Hydraulik

- Grundlagenauffrischung
- Grundsätzliches zur Planung und Berechnung eines Geniax-Systems
- Ausführliche Funktionsbeschreibung
- Besonderheiten der Installation
- Grundsätzliches zur Hydraulik-Planung
- Praxisbeispiele
- Praktisches Arbeiten an einem funktionsfähigen System

Tag 2: Elektronik und Software

- Grundsätzliches zum Geniax-Bus System und Netzwerk
- Planung und Berechnung eines Geniax-Systems an Praxisbeispielen
- Durchführung einer Anlagenkonfiguration
- Inbetriebnahme des Systems
- Fernbedienung mittels Geniax-SysManagers
- Installationshinweise
- Praktisches Arbeiten an einem funktionsfähigen System

Wilo-Produkt- und Systemschulungen. Wasserversorgung.



Teilnahmevoraussetzungen

Kenntnisse im Bereich Sanitär-,Heizungs- und Klimatechnik

Zielgruppe

Ingenieure, Meister, Fachhandwerker und Kundendiensttechniker im SHK-Bereich

Seminarort

Oschersleben/Hof



Druckerhöhungsanlagen für Trink- und Löschwasserversorgung

Seminarziel

Ziel dieses Seminars ist Grundlagenvermittlung der Druckerhöhungstechnik und deren hydraulische Zusammenhänge. Darüber hinaus gibt das Seminar einen Überblick über die Richtlinien und Normen bezüglich des Einsatzes von Druckerhöhungsanlagen im Bereich der Trink- und Löschwasserversorgung. Neben der Vermittlung von theoretischem Wissen werden die Inhalte anhand von praxisnahen Übungen, Fallbeispielen und praktischen Lösungsansätzen vertieft. Weiterhin werden Funktionen von Wilo-Druckerhöhungsanlagen und deren Handhabung im Praxistrainingsraum geschult.

Inhalte

- Hygienische Anforderungen: Verordnungen, Normen und Vorschriften; u.a. DIN 14462 (Löschwassereinrichtungen), DIN 1988-500/600 (Trinkwasser)
- Grundlagen zur Planung, Berechnung und Auswahl der Druckerhöhungsanlage
- Funktion von Sonderbauteilen
- Tipps und Tricks für die tägliche Arbeit
- Neuste Entwicklungen in der Druckerhöhungstechnologie
- Hydraulische Zusammenhänge
- Installation, Inbetriebnahme und Wartung
- Praxisnahe Übungen an Druckerhöhungsanlagen von Wilo
- Besichtigung Anlagenfertigung/Erfahrungsaustausch und Diskussion

Unterwassermotor-Pumpen für die Wassergewinnung und -versorgung

Seminarziel

Der Schwerpunkt dieses Seminars ist die Darstellung der Grundlagen von Unterwassermotoren-Technik und deren hydraulische Zusammenhänge. Neben der Vermittlung von theoretischen Grundlagen werden die Inhalte anhand von Fallbeispielen und praktischen Lösungsansätzen vertieft.

Inhalte

- Grundlagen zur Planung, Berechnung und Auslegung von Unterwassermotor-Pumpen
- Kühlung von Unterwassermotoren: Dimensionierung, Geschwindigkeiten, Zubehör
- Kabelauslegung
- Hydraulische Zusammenhänge
- Aufbau eines Vertikalfilterbrunnens
- Neuste Entwicklungen im Bereich Unterwassermotor-Pumpen
- Besichtigung der Produktion

Wilo-Produkt- und Systemschulungen.

Wasserversorgung und Abwasserentsorgung.



Teilnahmevoraussetzungen

Grundkenntnisse im Bereich Sanitär- bzw. Versorgungstechnik

Zielgruppe

Ingenieure, Meister, Fachhandwerker und Kundendiensttechniker im SHK-Bereich

Seminarort

Oschersleben



Pumpen und Systeme für die Regenwassernutzung

Seminarziel

Die Teilnehmer lernen die Grundlagen zur Regenwassernutzung kennen. Des Weiteren werden die hydraulischen Zusammenhänge dargestellt. Neben der Vermittlung von theoretischen Grundlagen werden die Inhalte anhand von praxisnahen Übungen, Fallbeispielen und praktischen Lösungsansätzen vertieft. Weiterhin werden Funktionen von Wilo-Regenwassernutzungsanlagen und deren Handhabung im Praxistrainingsraum geschult.

Inhalte

- Hygienische Anforderungen: Verordnungen, Normen und Vorschriften
- Grundlagen zur Planung, Berechnung und Auswahl des Systems
- Funktion der Systembauteile
- Tipps und Tricks für die tägliche Arbeit
- Neuste Entwicklungen in der Regenwassernutzungstechnologie
- Hydraulische Zusammenhänge
- Installation, Inbetriebnahme und Wartung
- Praxisnahe Übungen an Regenwassernutzungsanlagen von Wilo
- Besichtigung Anlagenfertigung/Erfahrungsaustausch und Diskussion

Pumpen und Systeme für die Abwassertechnik

Seminarziel

Vorstellung der Grundlagen der Abwasserentsorgung in der Gebäudetechnik. Neben der Vermittlung von theoretischen Grundlagen werden die Inhalte anhand von praxisnahen Übungen, Fallbeispielen und praktischen Lösungsansätzen vertieft. Weiterhin werden Funktionen von Wilo-Abwassersystemen und deren Handhabung im Praxistrainingsraum geschult.

Inhalte

- Technische Anforderungen: Verordnungen, Normen und Vorschriften
- Grundlagen zur Planung, Berechnung und Auswahl des Systems
- Funktion der Systembauteile
- Tipps und Tricks für die tägliche Arbeit
- Neuste Entwicklungen in der Abwassertechnologie
- Hydraulische Zusammenhänge
- Installation, Inbetriebnahme und Wartung
- Praxisnahe Übungen an Abwassersystemen von Wilo
- Besichtigung Anlagenfertigung/Erfahrungsaustausch und Diskussion

Wilo-Brain.

Heizungs- und Zirkulationssysteme verstehen und optimieren.



Wilo-Brain erobert die Herzen der SHK-Fachverbände.

Berlin, Brandenburg, Mecklenburg-Vorpommern, Niedersachsen, Pfalz, Sachsen, Sachsen-Anhalt und Thüringen haben Wilo-Brain zertifiziert und empfehlen allen SHK-Betrieben die Teilnahme.

Alles richtig ausgelegt?

Vermeiden Sie einen Großteil aller Kundenreklamationen durch eine bedarfsgerechte Auslegung bzw. Einstellung der Heizungs- bzw. Trinkwarmwasser-Zirkulationsanlage. Oft werden aufgrund unzureichender Auslegung falsch dimensionierte Komponenten installiert, die dann nicht effizient arbeiten.

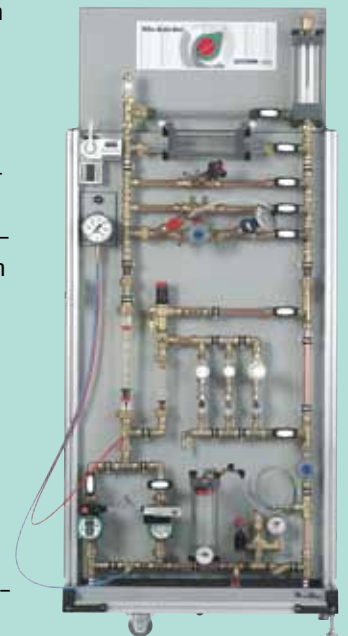
Gewusst wie!

Wilo-Brain hilft Ihnen dabei, Ihre Kunden zufriedener zu machen und Ihr Geschäft erfolgreicher zu gestalten. Hierbei handelt es sich nicht um eine Produktschulung, sondern um eine herstellerübergreifende, allgemeine Systemschulung. Wilo-Brain nutzt vorhandenes Wissen, stellt dieses in einen systematischen Zusammenhang und bietet überdies brandaktuelle Tipps und Tricks für Installation und Wartung.

Wilo-Brain ist eine Bildungsoffensive in Kooperation mit dem Bundesinstitut für Berufsbildung und dem Christiani Verlag.

Praktische Wissensvermittlung und Unterstützung für den Arbeitsalltag

Was kompliziert klingt, wird im Wilo-Brain Seminar praxisnah und begreifbar vermittelt. Z. B. mit der Wilo-Brain Box. Sie ist eine Funktionswand mit allen Komponenten einer Heizungsanlage. Mehr als dreißig verschiedene hydraulische und regelungstechnische Situationen können mit dieser "Heizungsanlage im Kleinen" simuliert werden. Im Anschluss an das Wilo-Brain Seminar erhalten alle Teilnehmer die Wilo-Brain Servicemappe. Sie enthält alle wichtigen Formulare, Datenblätter, Planungshilfen und Informationsmaterial, das im Heizungskeller und im Kundengespräch nützlich ist.



Mehr Informationen über Wilo-Brain finden Sie unter www.wilo-brain.de



Teilnahmevoraussetzungen

Grundkenntnisse im Bereich Sanitär-, Heizungs- und Klimatechnik

Zielgruppe

Meister, Fachhandwerker und Kundendiensttechniker im SHK-Bereich

Seminarort

Bildungszentrum Dortmund, regionale Vertriebsbüros und zertifizierte Wilo-Brain Center



Optimierung von Heizungsanlagen

Seminarziel

Hier zeigen wir Ihnen, wie Sie Heizungsanlagen richtig bewerten und systematisch optimieren. Neben der Vermittlung von theoretischen Grundlagen werden die Inhalte anhand von praxisnahen Übungen, Fallbeispielen und praktischen Lösungsansätzen vertieft.

Inhalte

- Funktionsweise von Heizungsanlagenkomponenten im Anlagenverbund
- Bedarfsgerechte Anpassung der Pumpenleistung
- Vermeidung von Luftproblemen in Heizungsanlagen sowie Lösungen mit Entlüftungssystemen
- Rohrnetzkenlinien, Anlagenkenlinien sowie der hydraulische Abgleich im Gebäudebestand
- Druckverhältnisse in einem Heizungssystem, Einbauort, Einstellung und Aufgabe des Membranausdehnungsgefäßes
- Funktion von Sonderbauteilen
- Aktuelle Verordnungen, Vorschriften und Normen
- Tipps und Tricks für die tägliche Arbeit
- Praxisnahe Übungen an der Wilo-Brain Box zur Vertiefung der Systemkompetenz/Erfahrungsaustausch und Diskussion

Optimierung von Trinkwarmwasser-Zirkulationsanlagen

Seminarziel

In diesem Seminar lernen die Teilnehmer Zirkulationsanlagen in Trinkwasser-Systemen zu bewerten und zu optimieren. Die theoretische Grundlagenvermittlung wird anhand von praxisnahen Übungen, Fallbeispielen und praktischen Lösungsansätzen intensiviert.

Inhalte

- Funktionsweise von Trinkwarmwasser-Zirkulationsanlagen und deren Komponenten
- Funktionsweise von Zirkulationspumpen und deren bedarfsgerechte Leistungsanpassung
- Trinkwasserhygiene und Lösungen mit Zirkulationssystemen
- Aktuelle Verordnungen, Vorschriften und Normen
- Rohrnetzkenlinien und hydraulischer Abgleich von Leitungsabschnitten
- Druckverhältnisse in der Zirkulationsanlage, Einbauort, Einstellung und Aufgabe des Ausdehnungsgefäßes
- Funktion von Sonderbauteilen
- Tipps und Tricks für die tägliche Arbeit
- Praxisnahe Übungen mit der Wilo-Brain Animation zur Vertiefung der Systemkompetenz/Erfahrungsaustausch und Diskussion

Wilo-Brain Centren.

Flächendeckende Präsenz.

Wir kommen auch zu Ihnen.

Eine ganz besonders bequeme Art an unseren Seminaren teilzunehmen ist "Wilo-Brain mobil". Bei Teilnehmerzahlen von 8 bis 12 Personen besuchen wir Sie auf Wunsch in Ihrem Unternehmen oder an einem Veranstaltungsort Ihrer Wahl.

Bundesweit sind vor allem die Wilo-Brain Centren in allen Teilen Deutschlands tätig. Diese überbetrieblichen Ausbildungsstätten der Innungen, Kammern und Fachschulen bieten Seminare an, die von speziell geschulten Trainern geleitet werden. Unter den folgenden Kontaktdaten können Sie die aktuellen Termine erfahren:

Wilo-Brain Center Hamburg

Innung Sanitär Heizung Klempner
Hamburg
Barmbeker Markt 19
22081 Hamburg
T 040 299 949 18
F 040 299 949 30
info@shk-hamburg.de

Wilo-Brain Center Köln

Ausbildungszentrum der Innung
Rolshover Str. 115
51105 Köln
T 0221 837 12 42
F 0221 837 12 56
info@shk-innung-koeln.de

Wilo-Brain Center Stuttgart

Handwerkskammer Region Stuttgart
Holderächerstr. 37
70499 Stuttgart
T 0711 1657 622
F 0711 1657 670
info@hwk-stuttgart.de

Wilo-Brain Center Osnabrück

Handwerkskammer Osnabrück-
Emsland
Bramscher Str. 134-136
49088 Osnabrück
T 0541 69 29 701
F 0541 69 29 702
info@hwk-os-el.de

Wilo-Brain Center Rohr-Kloster

Handwerkskammer Südthüringen
Kloster 1
98530 Rohr
T 036844 47 103
F 036844 40 208
guido.hoyme@btz-rohr.de

Wilo-Brain Center Karlsruhe

Heinrich-Meidinger-Schule Karlsruhe
Bertholdstr. 1
76131 Karlsruhe
T 0721 133 49 00
F 0721 133 48 99
hlk@hms.karlsruhe.de

Wilo-Brain Center Schweinfurt

Innung Spengler, Sanitär- und Heizungstechnik
Matthäus-Stäblein-Str. 5
97424 Schweinfurt
T 09721 471 526
F 09721 471 529
c.bock@shk-schweinfurt.de

Wilo-Brain Center Wolfenbüttel

Trainings- und Weiterbildungszentrum Wolfenbüttel
Am Exer 9
38302 Wolfenbüttel
T 05331 939 7001
F 05331 939 7002
info@tww.de

Wilo-Brain Center Borsdorf

Handwerkskammer zu Leipzig
Steinweg 3
04451 Borsdorf
T 034291 30 158
F 034291 30 122
info@hwk-leipzig.de

Wilo-Brain Center Nürnberg

Handwerkskammer Mittelfranken
Sieboldstr. 9
90411 Nürnberg
T 0911 53 09 110
F 0911 53 09 100
info@hwk-mittelfranken.de

Wilo-Brain Center München

Innung Spengler, Sanitär- und Heizungstechnik München
Gabrielenstr. 3
80636 München
T 089 121 589 23
F 089 121 589 44
info@ssh-innung-muenchen.de

Aktuelle Partner-Seminare. Systemkompetenz entscheidet.

oventrop

zehnder

viega

STIEBEL ELTRON
Technik zum Wohlfühlen

**TA
G** Fachforum

WILO
Pumpen Intelligenz.



Durch eine langjährige erfolgreiche Zusammenarbeit bieten wir gemeinsam mit anderen qualitätsbewussten Herstellern aus der Branche unterschiedliche Vortragsreihen bundesweit an. Im Fokus steht die Betrachtung von energieeffizienten Komplettsystemen. Die Seminare geben Ihnen wertvolle Arbeitshilfen in Verbindung mit konkreten Praxisbeispielen an die Hand.

Die aktuellen Themen und Termine finden Sie unter www.wilo.de



Vertriebsbüros.

WILO SE
Vertriebsbüro Hamburg
Beim Strohhouse 27
20097 Hamburg
T 040 5559490
F 040 55594949
hamburg.anfragen@wilo.com

WILO SE
Vertriebsbüro Dresden
Frankenring 8
01723 Kesselsdorf
T 035204 7050
F 035204 70570
dresden.anfragen@wilo.com

WILO SE
Vertriebsbüro Stuttgart
Hertichstraße 10
71229 Leonberg
T 07152 94710
F 07152 947141
stuttgart.anfragen@wilo.com

WILO SE
Vertriebsbüro Düsseldorf
Westring 19
40721 Hilden
T 02103 90920
F 02103 909215
duesseldorf.anfragen@wilo.com

WILO SE
Vertriebsbüro Berlin
Juliusstraße 52-53
12051 Berlin
T 030 6289370
F 030 62893770
berlin.anfragen@wilo.com

WILO SE
Vertriebsbüro München
Adams-Lehmann-Str. 44
80797 München
T 089 4200090
F 089 42000944
muenchen.anfragen@wilo.com

WILO SE
Vertriebsbüro Frankfurt
An den drei Hasen 31
61440 Oberursel/Taunus
T 06171 70460
F 06171 704665
frankfurt.anfragen@wilo.com